

# GlossFix 60

## Präzise Glanzmessungen von lackierten und hochglänzenden Oberflächen

Das extrem kleine und leichte Gerät mit 60° Messgeometrie ermittelt Glanzgrade (Glanzeinheiten GE) von matten bis hin zu spiegelglänzenden Oberflächen. Es erlaubt Sofortmessungen auf kleinen Flächen sowie an schwer zugänglichen Stellen.

### Definition von Glanz

Entsprechend der Norm EN 927-1 wird Glanz definiert in Glanzeinheiten bei einer Messgeometrie von 60°:

Matt:	bis zu 10 GE
Halbmatt:	10 bis 35 GE
Halbglänzend:	35 bis 60 GE
Glänzend poliert:	60 bis 80 GE
Hochglänzend poliert:	über 80 GE

Typischerweise werden Farben und Lacke zwischen 0 und ca. 80 bis 100 Glanzeinheiten (GE) gemessen. Bei den Messwerten der Glanzmessung handelt es sich nicht um einen Prozentwert. 100 GE werden definiert als Reflexionswert, der sich bei einem schwarzen polierten Glas-Standard mit einer Brechzahl von 1,57 ergibt.

### Geräteleistungen

- Sehr hohe Genauigkeit
- Einfache Einknopfbedienung
- Vollautomatische Kalibrierung mit einem integrierten Messstandard im Köcher
- Hintergrundbeleuchtetes Display
- Statistische Auswertung der Messwerte
- Datentransfer über USB oder RS232 zum PC mit „My Gloss“ Software
- Langzeitstabile Lichtquelle, kein Verschleiss
- Batteriebetrieb
- Anzeige des Batterie-Entladezustandes
- Normen: DIN 67530, DIN EN ISO 2813, EN ISO 7668, GB/T 9754, ASTM D 523, ASTM D 2457, JIS Z 8741



GlossFix 60:  
Weltweit kleinstes 60°-Glanzmessgerät  
für sehr genaue Glanzmessungen



### Einsatzgebiete

GlossFix 60 wird eingesetzt zur Glanzmessung z. B. auf:

- Lackierungen von Automobilen, elektronischen Konsumgütern, Möbeln und Musikinstrumenten
- eloxiertem Aluminium und anderen Metalloberflächen
- Parkettböden, Marmorflächen, Granit- und Keramik-Platten
- Druckfarben auf Papier und Kunststoff
- Oberflächen von Papier, Kunststoffen, Holz etc.



**PHYNIX** 

Physikalische Oberflächen-Messtechnik  
Physical Surface Testing Technology

# Spezifikationen

## für GlossFix 60

### Messgeometrie:

60°

### Messbereich:

0 – 99,9 GE

100 – 1999 GE

### Wiederholbarkeit:

± 0,2 GE (0 – 99,9 GE)

± 0,2 % (100 – 1999 GE)

### Messunsicherheit:

± 0,5 GE (0 – 99,9 GE)

± 0,5 % (100 – 1999 GE)

### Anzeige:

3- bzw. 4-stellig, 10 mm hoch, beleuchtet

### Statistik:

von max. 10 Messwerten

### Messfleck:

9 mm x 18 mm

### Lichtquelle:

D65

### Stromversorgung:

1,5 V, LRO3 (AAA)

### Batteriekapazität:

60 h oder 10000 Messwerte

### Umgebungstemperatur:

- 10 °C bis + 60 °C

### Rel. Feuchtigkeit:

85% (kein Kondenswasser)

### Abmessungen:

83 mm x 46 mm x 30 mm

### Gewicht (Gerät):

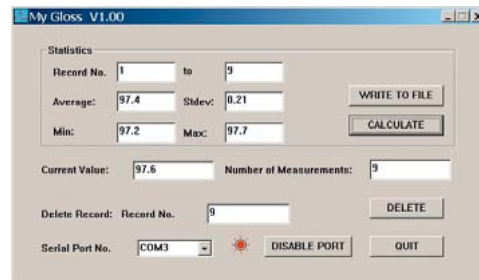
100 g (ohne Batterie)

### Gewicht (Koffer komplett):

650 g

### Software „My Gloss“

Übertragungssoftware für GlossFix 60. Die Messwerte werden zusammen mit Statistikdaten in ein vorgefertigtes Template zur Weiterverarbeitung in einem Tabellenkalkulationsprogramm übertragen.



Part ID	Date	Department	Client/Supplier	Operator	Date
1	2009-10-26				
2	2009-10-26				
3	2009-10-26				
4	2009-10-26				
5	2009-10-26				
6	2009-10-26				
7	2009-10-26				
8	2009-10-26				
9	2009-10-26				
10	2009-10-26				

Number of Measurements: 9	Average: 97.4	Stdev: 0.21	Min: 97.2	Max: 97.6
---------------------------	---------------	-------------	-----------	-----------

### Lieferumfang

Gerät Glossfix 60 inkl. Köcher mit Glas-Kalibrierstandard, Handschlaufe, Staubtuch, Bedienungsanleitung, USB-RS232-Datenkabel, „My Gloss“ Datentransfer-Software, Herstellerprüfzertifikat, Batterie, Transportkoffer.



Physikalische Oberflächen-Messtechnik  
Physical Surface Testing Technology

### PHYNIX GmbH & Co. KG

Alexe-Altenkirch-Straße 3

50739 Köln, Germany

Telefon +49(0)221/179 64-30

Telefax +49(0)221/179 64-35

info@phynix.de

www.phynix.de

