

Gitterschnitt

Handliches Mehrschneiden-Gerät zur Prüfung der Haftfestigkeit

Mit Hilfe des Gitterschnitts wird die Qualität der Haftfestigkeit von ein- und mehrschichtigen Lackierungen mit dem Untergrund geprüft.

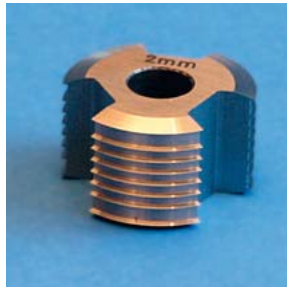
Wir bieten Ihnen verschiedene Versionen für die Prüfung nach DIN EN ISO 2409 oder nach ASTM D3359-02 an.

Geräteversionen

Norm	Schichtdicke (µm)	Schnittzahl x Abstand (mm)
DIN EN ISO 2409	0 – 60	6 x 1
	60 – 120	6 x 2
	120 – 250	6 x 3
ASTM D3359-02	0 – 50	11 x 1
	50 – 125	6 x 2

Geräteleistungen

- Zylindrisches Schneidsystem mit 6 Schneidkanten und je 6 Schneiden
- Längere Standzeit gegenüber 1 oder 4 Schneidkanten
- Drehbarer Griff gewährleistet immer das Aufliegen aller Schneiden auf der Oberfläche während des Ritzens
- Innensechskant-Schlüssel zum Wechseln des Schneidmessers
- Bürste zum Säubern der geritzten Oberfläche
- Vergrößerungslupe zur Bewertung der Schnittränder



Gitterschnittgerät in robuster Ausführung



Lieferumfang

Gitterschnitt-Prüfgerät, Mehrschneidmesser, Transportkoffer, Innensechskant-Schlüssel, Vergrößerungsglas, Bürste, Bedienungsanleitung



Transportkoffer mit Zubehör



PHYNIX

Physikalische Oberflächen-Messtechnik
Physical Surface Testing Technology

PHYNIX GmbH & Co. KG

Alexe-Altenkirch-Straße 3

50739 Köln, Germany

Telefon +49(0)221/17964-30

Telefax +49(0)221/17964-35

info@phynix.de

www.phynix.de

Cross Hatch

Practical multiple blade device
for determination of adhesion

The cross-cut-test serves the determination of the adhesion of single and multi-coat systems with the underground.

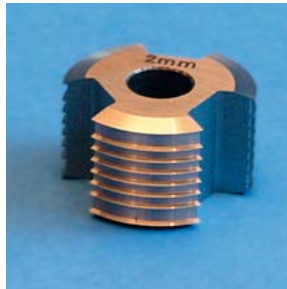
We offer different versions for examination according to DIN EN ISO 2409 or to ASTM D3359-02.

Device versions

Standard	Coating thickness (µm)	Blade quantity x distance (mm)
DIN EN ISO 2409	0 - 60	6 x 1
	60 - 120	6 x 2
	120 - 250	6 x 3
ASTM D3359-02	0 - 50	11 x 1
	50 - 125	6 x 2

Device features

- Cylindrical cutting system with 6 cutting edges and 6 grinds each
- Longer tool life against tools with 1 or 4 cutting edges
- Free turnable hand grip always ensures the right position of all grinds on the surface during cutting
- Hex key for easy change of cross hatch blades
- Brush to clean the cut surface
- Magnifying glass for evaluation of the edges cut



Cross Hatch Cutter
in rugged design



Delivery schedule

Cross Hatch Cutter, cutting blade with multiple blade, sturdy carrying case, hex key, magnifying glass, brush, operating manual



Carrying case
with accessories



Physikalische Oberflächen-Messtechnik
Physical Surface Testing Technology

PHYNIX GmbH & Co. KG

Alexe-Altenkirch-Straße 3
50739 Köln, Germany

Phone +49(0)221/17964-30
Fax +49(0)221/17964-35

info@phynix.de
www.phynix.de